

Warum sollte ich eine GVS P3 Maske tragen?

FILTER TECHNOLOGY

STAUB & RAUCH SIND GEFÄHRLICH

DAS EINATMEN VON NEBELDÄMPFEN UND RAUCH KANN ZU LUNGENENTZÜNDUNGEN, KREBS, ASTHMA UND SILIKOSE FÜHREN

Hocheffizienter synthetischer Partikel-Luftfilter schützt vor



Staub

Staub bildet sich sobald ein festes Material in winzige Fragmente zerlegt wird. Je feiner der Staub, desto höher das Risiko.



Nebel

Nebel sind winzige Tröpfchen, die sich aus flüssigen Stoffen durch Zerstäubung und Kondensationsprozesse bilden, wie z.B. bei Spritzlackierung.

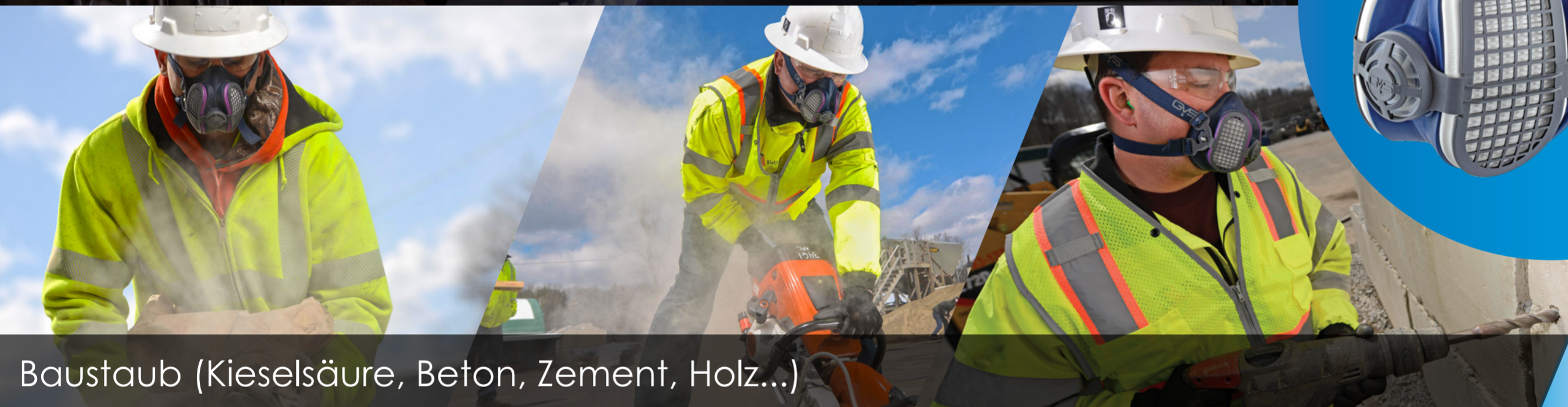


Rauch

Rauch entsteht, wenn ein festes Material durch hohe Hitze verdampft. Der Rauch kühlt schnell ab und kondensiert zu sehr feinen Partikeln.



Schweißen, Schneiden und Schleifen von Metall



Baustaub (Kieselsäure, Beton, Zement, Holz...)

FILTER TECHNOLOGY



1

An beiden Gummibändern ziehen, um die Maske aufzusetzen



2

Einstellen der 4 elastischen Bänder durch ziehen



3

Abdecken des Ventils um zu prüfen, ob die Maske abdichtet

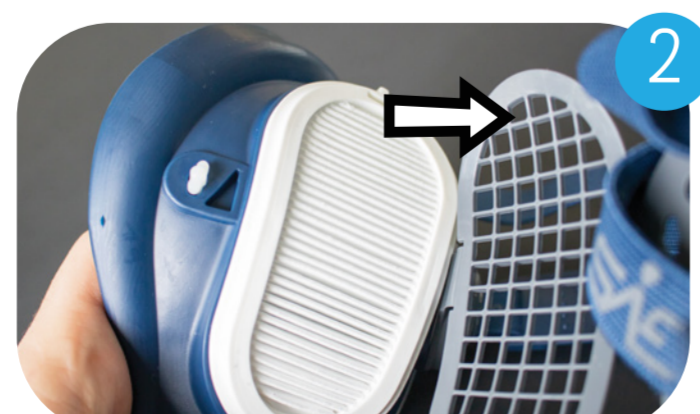
Die Filter müssen gewechselt werden, wenn die Atmung schwer fällt

Siehe unten:



1

Inneren Verschluss im Uhrzeigersinn drehen



2

Öffnen der Abdeckung



3

Entfernen der Filter



4

Einsetzen und Verschließen