

# PowerCap® Active™ IP

TECHNISCHE  
SPEZIFIKATION

ATEMSCHUTZ

DAS POWERCAP® ACTIVE™ SYSTEM IST EINE LEICHTE UND ERGONOMISCHE LÖSUNG, DIE IN SEHR STAUBIGEN UMGEBUNGEN EFFIZIENT ARBEITET

## GEBRAUCHSANWEISUNG

Der Luftstrom des Geräts sollte vor der Verwendung überprüft werden.  
Bringen Sie die Kappe am Kopf an und befestigen Sie den Riemen, um den richtigen Sitz sicherzustellen.  
Für einen ausreichenden Atemschutz muss diese Kappe getragen werden. Der Schirm ist nach vorne gerichtet und an die Größe vom Kopf des Benutzers angepasst.  
Um gesättigte Filter zu entfernen, schrauben Sie jeden Filter ab und entfernen Sie alle Teile und entsorgen Sie diese.  
Um neue Filter einzubauen, richten Sie die Anschlüsse am Filter mit denen am Filtergehäuse aufeinander aus.  
Es muss darauf geachtet werden, dass die Atmung sichergestellt ist. Für die ausgeführten Arbeiten wird ein Schutzgerät ausgewählt. Wenn Zweifel bestehen bitte professionellen Rat einholen.

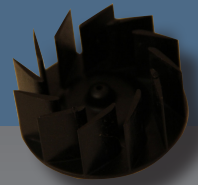
### FILTER:

Hocheffiziente Submikron-Partikelfilter aus hochschlagfestem Polystyrol vorne und hinten



### LÜFTERRAD:

ABS  
(Acrylonitril Butadien Styrol)



**HIER KLICKEN** um mehr über die innovative Powercap® zu erfahren



## LEISTUNG

Die PowerCap® Active-Einheit sorgt für eine kühlende, komfortable Versorgung mit gefilterter Luft bei 160L/min.  
90db(A)Wh: : D&#5D, 1%

Der Gesichtsschutz schützt den Benutzer vor mittlerer Energie und hoher Geschwindigkeit, Partikel, Staub und Flüssigkeitstropfen

Die Kappe schützt den Benutzer vor Stößen und Kratzern

## REINIGUNG & WARTUNG

Die Kunststoffteile können mit einem feuchten Tuch gereinigt werden. Chemikalien oder Scheuermittel sollten nicht verwendet werden

Die Abdeckung kann sauber gebürstet werden. Tauchen Sie das Gerät nicht in Wasser

Der Helm sollte fern von Chemikalien und extremen Temperaturen gelagert werden.

**GESICHTSSCHUTZ:**  
Polycarbonat

**GESICHTSABDICHTUNG:**  
Schaumstoff mit Nylonbürstenbezug

POWERCAP®  
Active™  
IP

## KONFORMITÄT

Erfüllt: EN 12941:1998+A2:2008 TH1 als Atemschutzgerät

Die Hardcap erfüllt die Anforderungen EN 812:2012

Der Gesichtsschutz erfüllt EN166:1995 1.3.B

AUSSCHLUSS: Die in dieser technischen Spezifikation enthaltenen Informationen waren zum Zeitpunkt der Ausgabe korrekt. Im Rahmen der kontinuierlichen Produktverbesserung und -entwicklung können sich die Informationen ohne Vorankündigung ändern. Um abzugleichen, ob die Ihnen vorliegende Information aktuell ist, senden Sie bitte eine E-Mail an [technical@jpsafety.de](mailto:technical@jpsafety.de)



[WWW.JSPSAFETY.DE](http://WWW.JSPSAFETY.DE)

[INFO@JSPSAFETY.DE](mailto:INFO@JSPSAFETY.DE)  
TEL: +49 (0)211 50668449



Ausgabe: 12/12/18, V2

# PowerCap® Active™ IP

TECHNISCHE  
SPEZIFIKATION

ATEMSCHUTZ

DAS POWERCAP® ACTIVE™ SYSTEM IST EINE LEICHTE UND ERGONOMISCHE LÖSUNG, DIE IN SEHR STAUBIGEN UMGEBUNGEN EFFIZIENT ARBEITET

## MADE AUFENVERPACKUNG

Menge: 1

Gewicht: 1.6 kg (ca.)



HÖHE:  
265mm

BREITE:  
240mm

LÄNGE:  
380mm

## INHALT

PowerCap® Active™ IP:

Kommt mit Ladestation, Ladegerät für mehrere Regionen und Vorratsbehälter

Produktgewicht: 720 g (875 g mit Ladegerät und Dock)



## MERKMALE & VORTEILE

Akku und Motoreinheit können zum maschinellen Waschen leicht von der Kappe entfernt werden

Das PowerBox Battery Pack ist für längere Schichten, um mehr als 8 Stunden Frischluftzufuhr zu garantieren; durch den Benutzer austauschbar (Ersatz-PowerBox erforderlich)

Die PowerBox Battery Packs sind einzeln als benutzerfreundliche Ersatzteile verfügbar

Das Multi-Regionen-Ladegerät ist kompatibel mit USA, China / Australien UK- und Euro-Steckdosen

## ALLGEMEINE EINSCHRÄNKUNGEN

Ein Schutz wird nur geboten, wenn die PowerCap® Active™ richtig aufgesetzt ist

Die Kappe kann bei Berührung mit der Haut bei anfälligen Personen eine allergische Reaktion auslösen. Wenn dies auftritt, verlassen Sie den Gefahrenbereich, entfernen Sie die Maske und suchen Sie einen Arzt auf.

Dieses Produkt ist lediglich ein Atemschutzgerät

Prüfen Sie den Luftstrom vor der Verwendung mit der Testeinheit. Draußen im Einsatzbereich erneut und regelmäßig testen, um den Durchfluss zu gewährleisten

Nur in gut gelüfteten Bereichen verwenden, in denen kein Mangel an Sauerstoff herrscht und nicht in explosionsgefährdeten Bereichen

Stellen Sie sicher, dass die Schaumstoffschürze vorher sauber um das Gesicht herum angebracht wurde bevor der Gefahrenbereich betreten wird

Verwenden Sie das Gerät nicht an Orten, an denen es chemischen Gasen ausgesetzt ist

Das Verfallsdatum des Filters ist auf der Außenseite der Patrone angegeben

Die Lebensdauer der Filter hängt von vielen Faktoren ab: einschließlich Arbeitsgeschwindigkeit, Luftstrom und Konzentration beliebiger Schadstoffe in der Atmosphäre

Es können nur JSP PowerCap® Active™ Filter als Ersatz verwendet werden



AUSSCHLUSS: Die in dieser technischen Spezifikation enthaltenen Informationen waren zum Zeitpunkt der Ausgabe korrekt. Im Rahmen der kontinuierlichen Produktverbesserung und -entwicklung können sich die Informationen ohne Vorankündigung ändern. Um abzugleichen, ob die Ihnen vorliegende Information aktuell ist, senden Sie bitte eine E-Mail an [technical@jsp-safety.de](mailto:technical@jsp-safety.de)



[WWW.JSPSAFETY.DE](http://WWW.JSPSAFETY.DE)

[INFO@JSPSAFETY.DE](mailto:INFO@JSPSAFETY.DE)  
TEL: +49 (0)211 50668449



Ausgabe: 12/12/18, V2